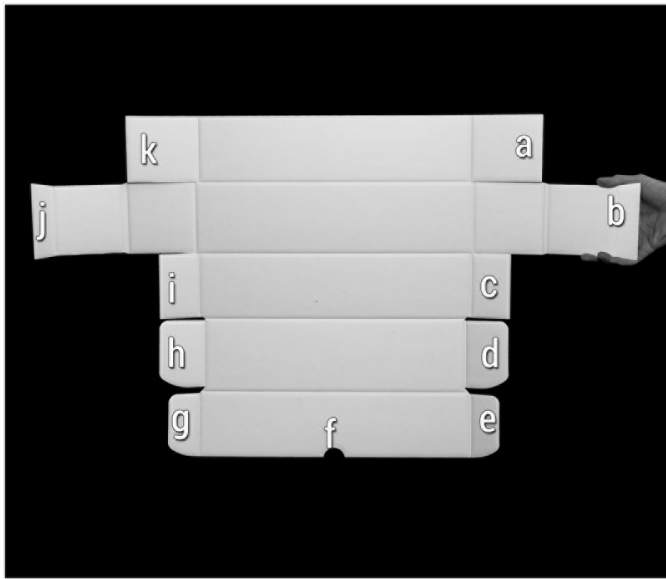
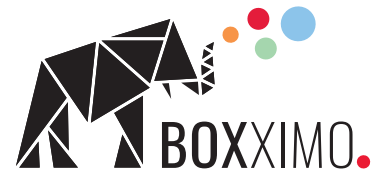


So wird's eine Box.

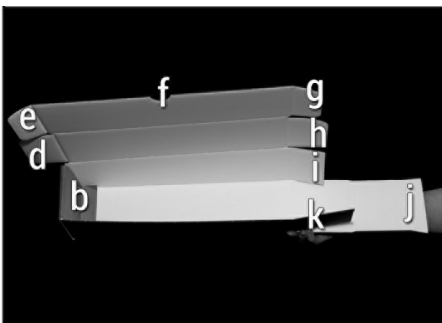


Alle Laschen und Falzkanten sollten vorsichtig vorgefalzt werden, um das spätere Aufbauen zu vereinfachen und mögliche Beschädigungen zu vermeiden.

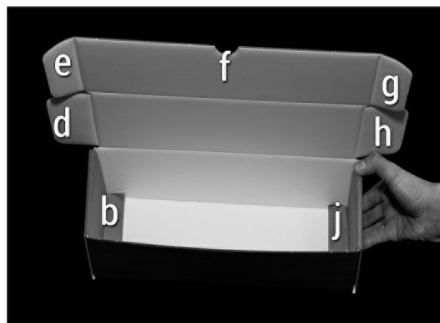
Tip, die Verpackung mit der glatten Seite (Außenseite) nach unten und mit der Seite, die die Vertiefungen der Nutlinien enthält (Innenseite) nach oben legen.

Los geht's - Laschen nach Innen "vorknicken".

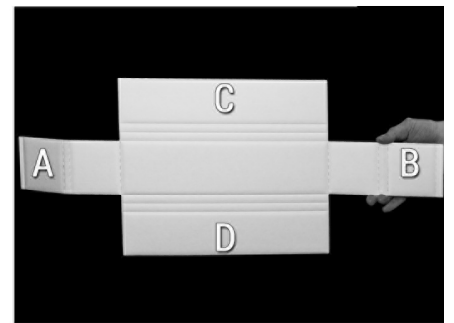
① a & c mit b verschließen



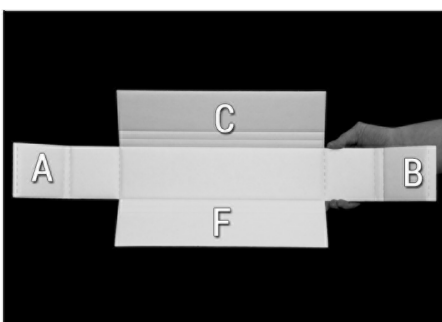
② i & k mit j verschließen



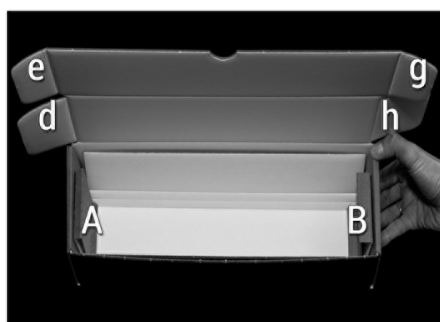
③ Laschen vorfalten



④ a & b umkrempeln



⑤ 4. einlegen & verschließen



⑥ Fertig!

